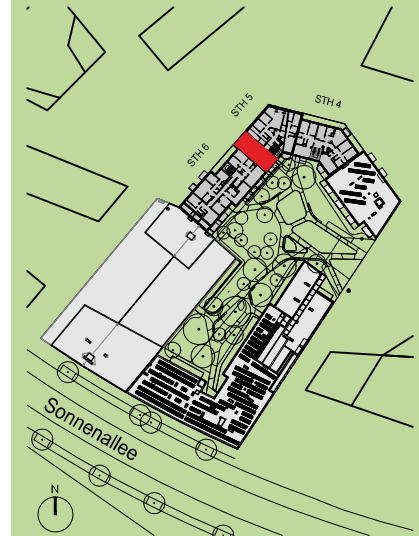


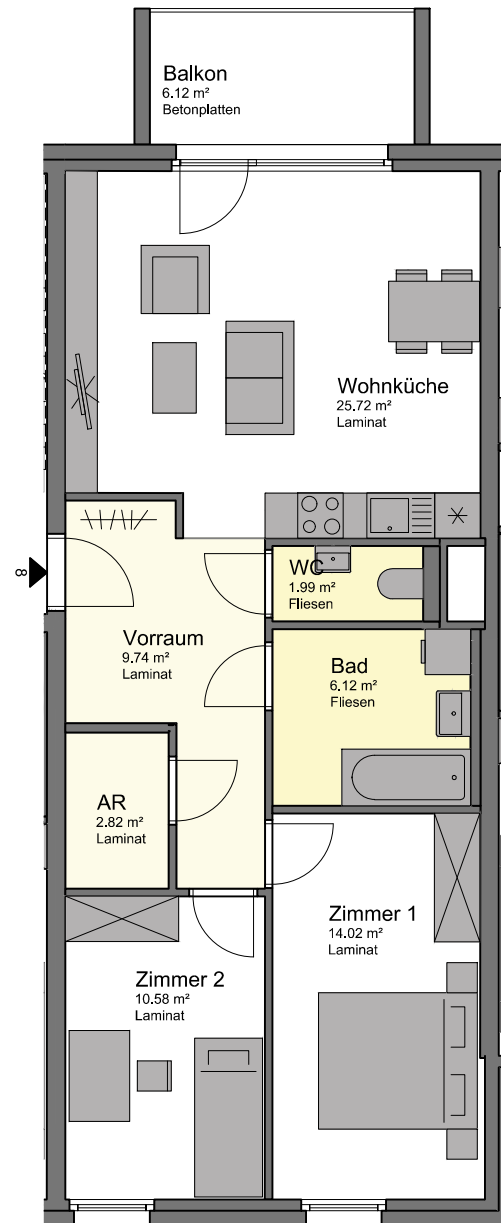
Aspern J12

1220 Wien, Sonnenallee 26
(Bauplatz 12)

GESCHOSS: 3.OG
STIEGE: 5
TOP: 8



Grundriss
Einrichtungsvorschlag nicht Vertragsgrundlage



Raum	Fläche
Wohnküche	25.72 m ²
Vorraum	9.74 m ²
Zimmer 1	14.02 m ²
Bad	6.12 m ²
AR	2.82 m ²
Zimmer 2	10.58 m ²
WC	1.99 m ²
	70.99 m ²

Maßstab: 0 0,5 1 2 4m

Stand 20.05.2016



TOP 8 / 5	
WOHNFLÄCHE	70,99 m ²
BALKON	6,12 m ²
GESAMT	77,11 m ²

BAUTRÄGER:

WBV GÖD Wohnbauvereinigung der Gewerkschaft
öffentlicher Dienst gemeinnützige GesmbH
1030 Wien, Traungasse 14 - 16
Tel: 01/605 73 0

ARCHITEKTUR:

Werkstatt Grinzing WGA ZT GmbH
1190 Wien, Himmelstraße 11

