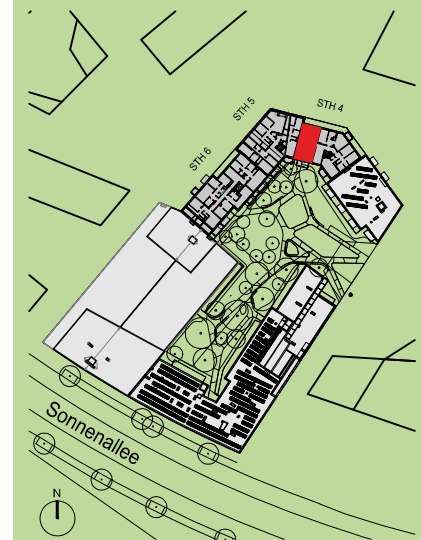


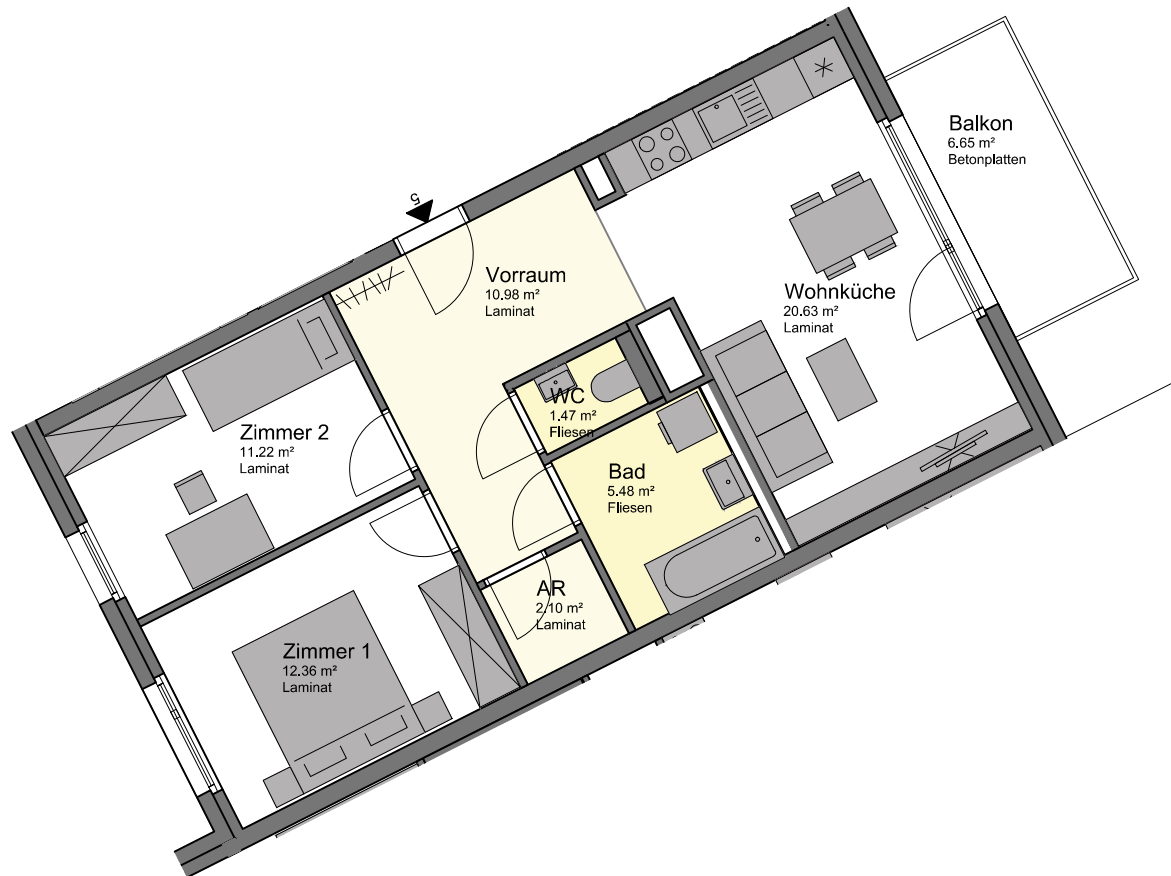
Aspern J12

1220 Wien, Sonnenallee 26
(Bauplatz 12)

GESCHOSS: 2.OG
STIEGE: 4
TOP: 5



Grundriss
Einrichtungsvorschlag nicht Vertragsgrundlage



Raum	Fläche
Zimmer 2	11.22 m ²
Zimmer 1	12.36 m ²
Vorraum	10.98 m ²
AR	2.10 m ²
Bad	5.48 m ²
WC	1.47 m ²
Wohnküche	20.63 m ²
	64.24 m ²

Maßstab: 0 0,5 1 2 4m

Stand 31.05.2016



TOP 5 / 4	
WOHNFLÄCHE	64,24 m ²
BALKON	6,65 m ²
GESAMT	70,89 m ²

BAUTRÄGER:

WBV GÖD Wohnbauvereinigung der Gewerkschaft
öffentlicher Dienst gemeinnützige GesmbH
1030 Wien, Traungasse 14 - 16
Tel: 01/605 73 0

ARCHITEKTUR:

Werkstatt Grinzing WGA ZT GmbH
1190 Wien, Himmelstraße 11

