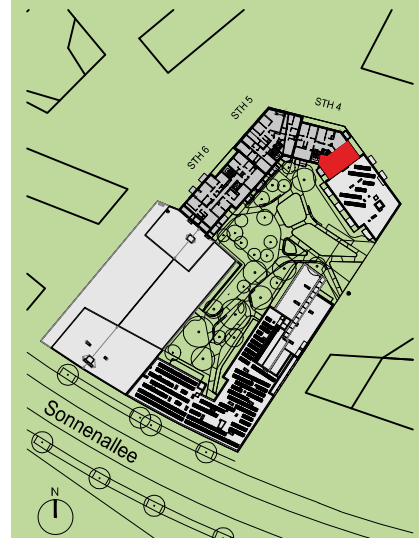


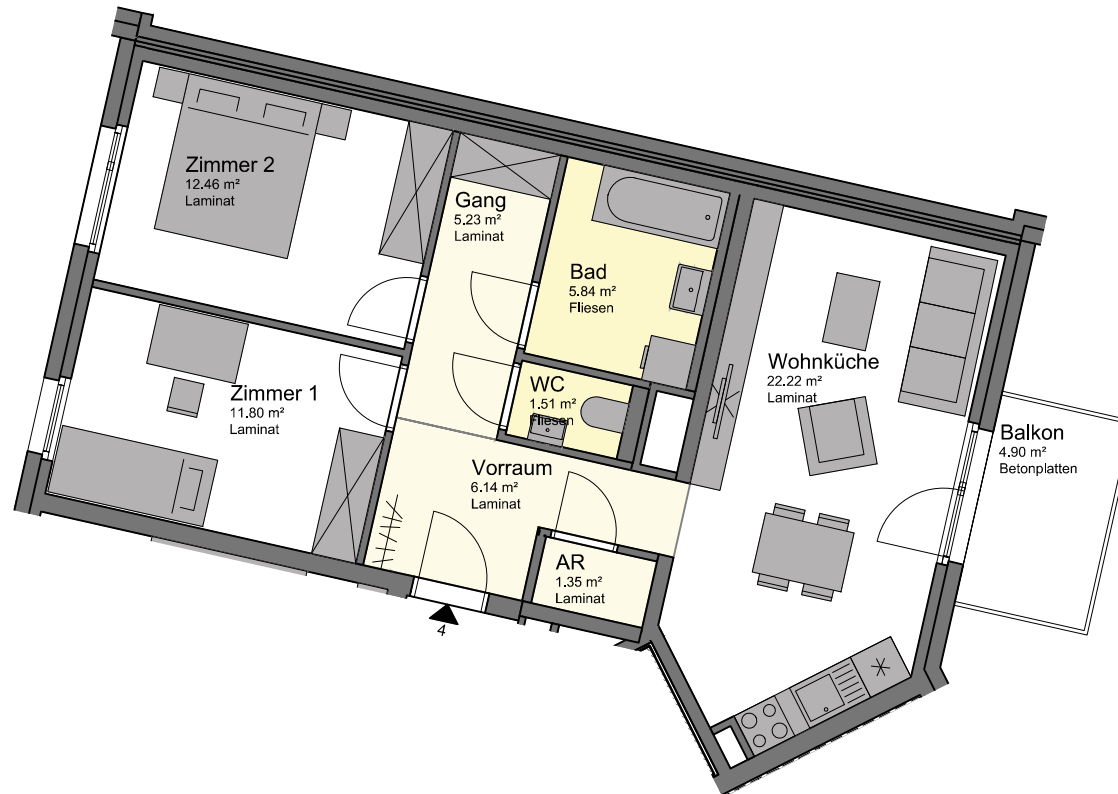
Aspern J12

1220 Wien, Sonnenallee 26
(Bauplatz 12)

GESCHOSS: 1.OG
STIEGE: 4
TOP: 4



Grundriss
Einrichtungsvorschlag nicht Vertragsgrundlage



Raum	Fläche
Zimmer 1	11.80 m ²
Zimmer 2	12.46 m ²
Vorraum	6.14 m ²
Bad	5.84 m ²
WC	1.51 m ²
Wohnküche	22.22 m ²
AR	1.35 m ²
Gang	5.23 m ²
	66.55 m ²

Maßstab: 0 0,5 1 2 4m

Stand 20.05.2016



TOP 4 / 4	
WOHNFLÄCHE	66,55 m ²
BALKON	4,90 m ²
GESAMT	71,45 m ²

BAUTRÄGER:

WBV GÖD Wohnbauvereinigung der Gewerkschaft
öffentlicher Dienst gemeinnützige GesmbH
1030 Wien, Traungasse 14 - 16
Tel: 01/605 73 0

ARCHITEKTUR:

Werkstatt Grinzing WGA ZT GmbH
1190 Wien, Himmelstraße 11

