

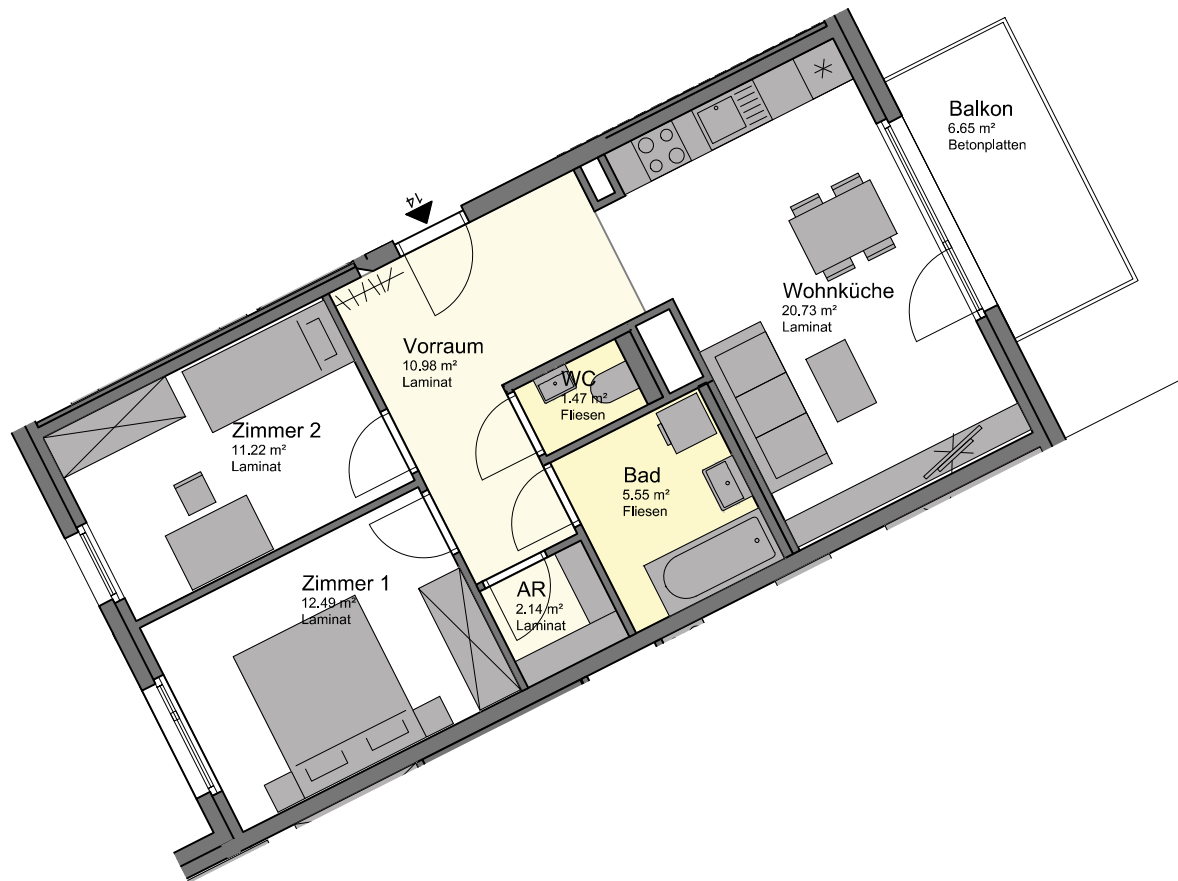
# Aspern J12

1220 Wien, Sonnenallee 26  
(Bauplatz 12)

GESCHOSS: 5.OG  
STIEGE: 4  
TOP: 14



Grundriss  
Einrichtungsvorschlag nicht Vertragsgrundlage



Raum	Fläche
Zimmer 2	11.22 m <sup>2</sup>
Vorraum	10.98 m <sup>2</sup>
Zimmer 1	12.49 m <sup>2</sup>
AR	2.14 m <sup>2</sup>
Bad	5.55 m <sup>2</sup>
WC	1.47 m <sup>2</sup>
Wohnküche	20.73 m <sup>2</sup>
	64.58 m <sup>2</sup>

Maßstab: 0 0,5 1 2 4m

Stand 01.07.2016



TOP 14 / 4	
WOHNFLÄCHE	64,58 m <sup>2</sup>
BALKON	6,65 m <sup>2</sup>
GESAMT	71,23 m <sup>2</sup>

## BAUTRÄGER:

WBV GÖD Wohnbauvereinigung der Gewerkschaft  
öffentlicher Dienst gemeinnützige GesmbH  
1030 Wien, Traungasse 14 - 16  
Tel: 01/605 73 0

## ARCHITEKTUR:

Werkstatt Grinzing WGA ZT GmbH  
1190 Wien, Himmelstraße 11

