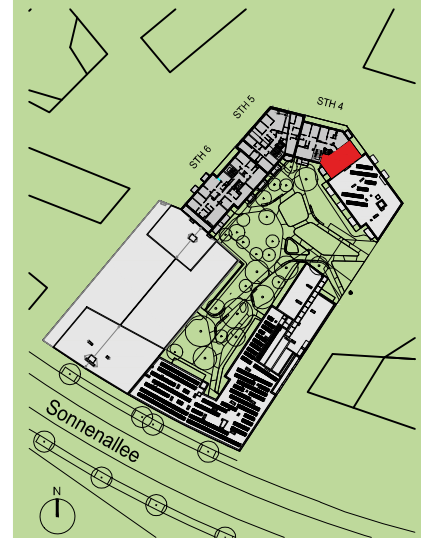


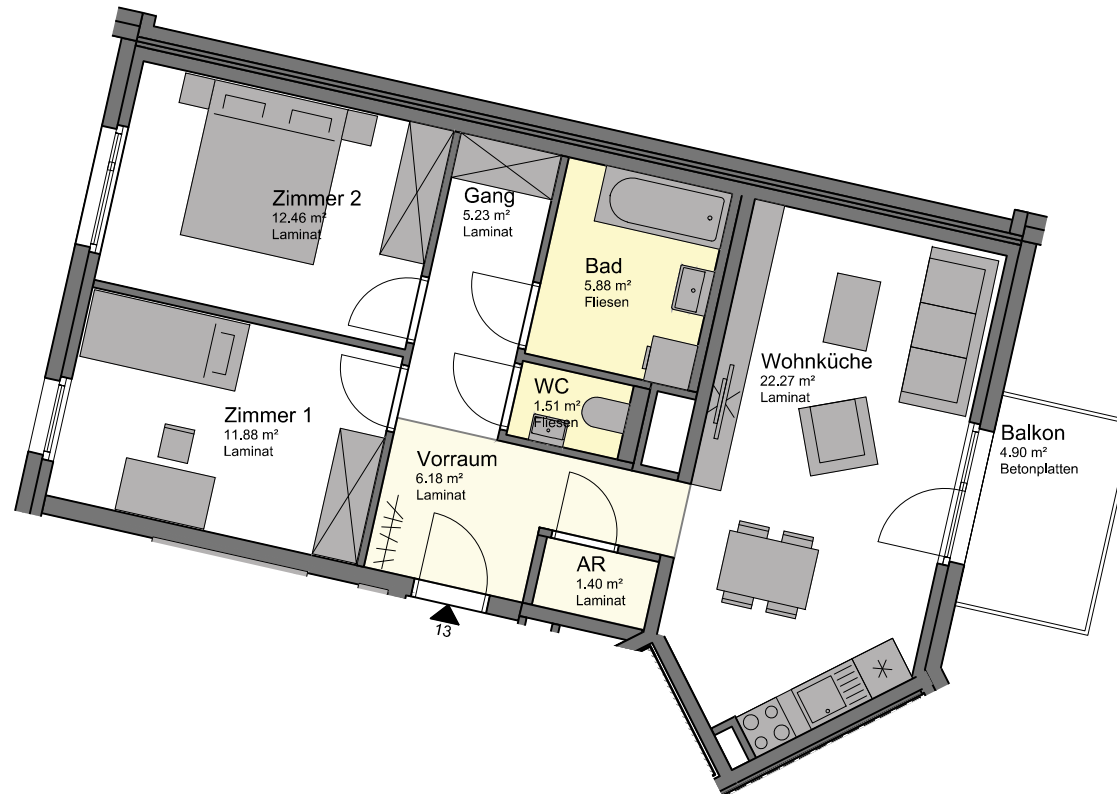
# Aspern J12

1220 Wien, Sonnenallee 26  
(Bauplatz 12)

GESCHOSS: 4.OG  
STIEGE: 4  
TOP: 13



Grundriss  
Einrichtungsvorschlag nicht Vertragsgrundlage



Raum	Fläche
Zimmer 1	11.88 m <sup>2</sup>
Zimmer 2	12.46 m <sup>2</sup>
Gang	5.23 m <sup>2</sup>
Vorraum	6.18 m <sup>2</sup>
AR	1.40 m <sup>2</sup>
Wohnküche	22.27 m <sup>2</sup>
Bad	5.88 m <sup>2</sup>
WC	1.51 m <sup>2</sup>
<b>Gesamt</b>	<b>66.81 m<sup>2</sup></b>

Maßstab: 0 0,5 1 2 4m

Stand 20.05.2016



TOP 13 / 4	
WOHNFLÄCHE	66,81 m <sup>2</sup>
TERRASSE	4,90 m <sup>2</sup>
GESAMT	71,71 m <sup>2</sup>

## BAUTRÄGER:

WBV GÖD Wohnbauvereinigung der Gewerkschaft  
öffentlicher Dienst gemeinnützige GesmbH  
1030 Wien, Traungasse 14 - 16  
Tel: 01/605 73 0

## ARCHITEKTUR:

Werkstatt Grinzing WGA ZT GmbH  
1190 Wien, Himmelstraße 11

