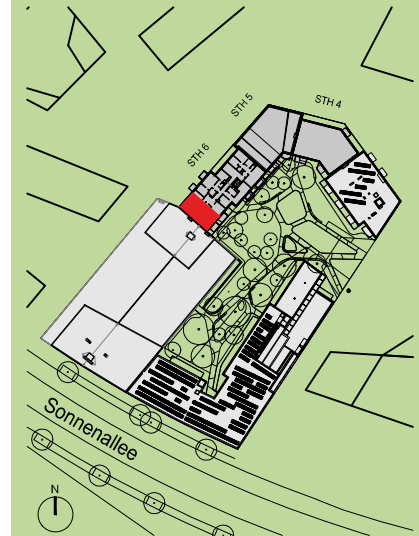


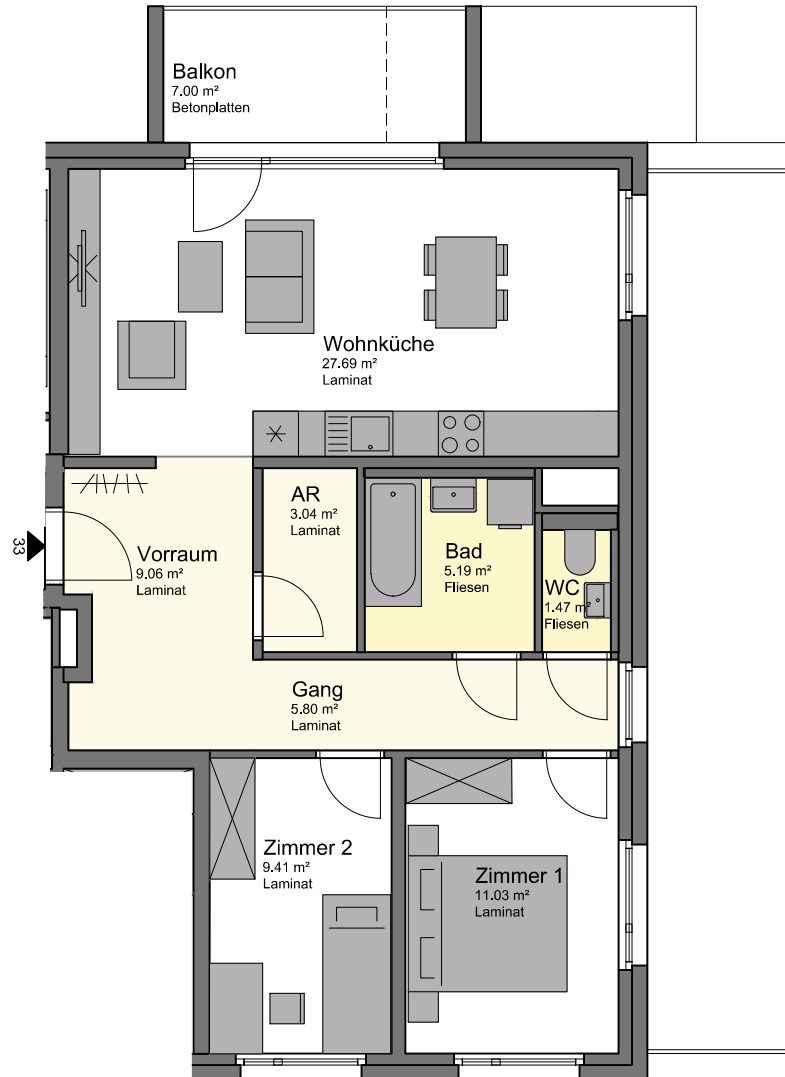
Aspern J12

1220 Wien, Sonnenallee 26
(Bauplatz 12)

GESCHOSS: 8.OG
STIEGE: 6
TOP: 33



Grundriss
Einrichtungsvorschlag nicht Vertragsgrundlage



Raum	Fläche
Wohnküche	27.69 m ²
Vorraum	9.06 m ²
AR	3.04 m ²
Bad	5.19 m ²
WC	1.47 m ²
Gang	5.80 m ²
Zimmer 2	9.41 m ²
Zimmer 1	11.03 m ²
	72.69 m ²

Maßstab: 0 0,5 1 2 4m



Stand 01.07.2016

TOP 33 / 6	
WOHNFLÄCHE	72,69 m ²
BALKON	7,00 m ²
GESAMT	79,69 m ²

BAUTRÄGER:

WBV GÖD Wohnbauvereinigung der Gewerkschaft
öffentlicher Dienst gemeinnützige GesmbH
1030 Wien, Traungasse 14 - 16
Tel: 01/605 73 0

ARCHITEKTUR:

Werkstatt Grinzing WGA ZT GmbH
1190 Wien, Himmelstraße 11

